

Erstbezug Repräsentatives Gewerbe mit Klimaanlage u. Dachterrasse Büro/Praxisräume Fertigstellung Sommer 2021

Kaufpreis: 2.5958
EUR

Adresse: Schlossstrasse 115

Nachricht:

Erstbezug, Deckenhöhe von 3,30 Parkett, Zink-Gauben, 3-fach Verglasung der Fenster, Sonnenschutz, Dachterrassen, Elektrik nach neustem Standard (CAT), moderne geräumige Bäder, Einbauküchen, Klimaanlage, Aufzug, Abstellraum, neuer Fassadenanstrich und Hofgestaltung.

Ausstattung:

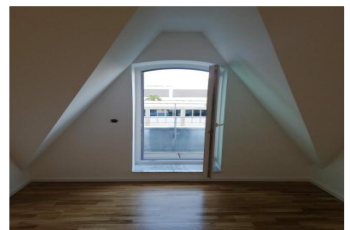
Die Mietfläche in der Schlossstr. 115 ist mit einer Zentralheizung ausgestattet. Fensterbänke aus Carrara Marmor, in den Bädern großformatige Fliesen mit ausgesuchten Sanitärobjekten. Die Räume sind mit hochwertigem Parkett ausgelegt.

Lage:

Das Objekt befindet sich auf der Schlossstr. in Steglitz visavis vom Boulevard Berlin, mit besten Einkaufsmöglichkeiten und sehr guter Verkehrsanbindung mit vielen Buslinien, U-Bahn sowie S-Bahn.

Sonstiges:

Da sich die Mietflächen noch im Bau befinden sind die Fotos nur Beispielfotos, die die Qualität der Ausstattung dokumentieren sollen wie wir im Allgemeinen unsere Mietflächen ausbauen.



Nettokaltmiete: 2.300 €
Betriebskosten: 223,20 €

Heizkosten: 111,60 €
Bruttomiete: 2.595,80 €

Die Kaution beträgt 3 Monatsmieten



Vermittler: Gidon Reuben

Kontakte: 030 250 40 221

Kategorie: Mietobjekt

Zimmer: 4

Badezimmer: 2

Auflistungsstatus: AKTIV

Objektart: Gewerbe

Größe: 111,6

Gebaut: 2021

Außen: Terrasse

Besondere: Balkon

Innen: Einbauküche

Interior: Air Conditioning

Größe: 111 qm

Nutzung: Gewerbe

Zu vermieten ab: 07.2021
